

KLIMATICKÁ ZMENA A MESTÁ

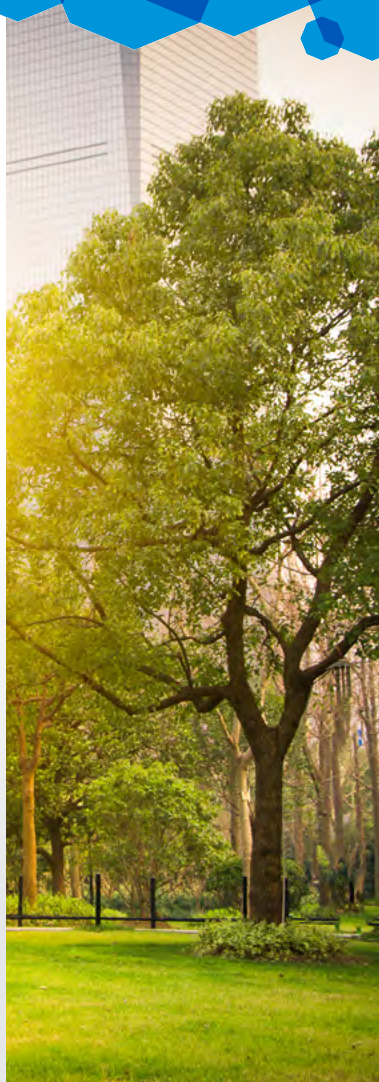
8

Klimatická zmena sa v mestách prejavuje najmä znásobovaním **horúčav**, ktoré sú podstatne nepríjemnejšie ako horúčavy v lese, pri vode alebo v pestrej vidieckej krajine.

Horúčavami trpia najmä seniori, malé deti a osoby so zdravotnými problémami.

Okrem toho mestám môžu hroziť **prívalové povodne**, ktorých príčinou je veľký podiel nepriepustných povrchov, po ktorých voda z lejaku okamžite v celom objeme odteká do kanalizácie, ktorá vo väčšine prípadov z dôvodu zvýšeného odtoku v urbanizovanom povodí kapacitne nepostačuje.

Je však možné uskutočňovať opatrenia s cieľom, aby obyvatelia miest a obcí mohli ďalej bez väčších problémov žiť vo svojich domoch a bytoch, vo svojich obciach, aby bolo možné vyriešiť problém s prebytkom vody počas silných dažďov a naopak nedostatok vody počas dlhého obdobia sucha, zvládať v celkovej pohode vysoké letné teploty a rastúci počet tropických dní.



OPERAČNÝ PROGRAM
KVALITA ŽIVOTNÉHO PROSTREDIA



Európska únia
Kohézny fond

Aké opatrenia môžeme realizovať v sídlach?

- ♦ Vysádzať **zeleň** - stromoradia, sprievodnú zeleň pri komunikáciách, vodných tokoch, samostatné stromy a zeleň vo forme parkov a záhrad, zakladať vertikálnu (vegetačnú) záhradu a vegetačné strechy – to všetko zmierni teplotné extrémny v sídlach - ochladí priestor, zníži objem odtekajúcej vody, zníži prašnosť a hlučnosť, stlmí prúdenie vzduchu, podporí biodiverzitu a zvýši sa aj estetická hodnota prostredia.
- ♦ Na parkoviskách využívať **zatrávňovaciu dlažbu** namiesto veľkoplošného betónovania – čo napomôže vsakovaniu dažďovej vody v mieste spadnutia, následne dôjde k výparu a zlepšeniu mikroklimatických pomerov prostredia.
- ♦ Vytvárať **dažďové záhrady** (jamy s vegetačným povrchom) určené na zachytávanie dažďovej vody zo striech, chodníkov, parkovísk či ciest – čím sa zníži objem odtekajúcej vody alepší mikroklima prostredia.



Stromoradia v mestách



Vegetačné strechy



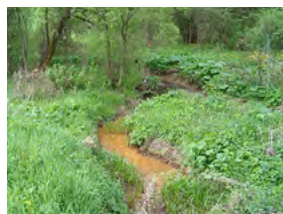
Zeleň vo forme parkov, záhrad



Ochranné zatrávnenie



Dažďové záhrady



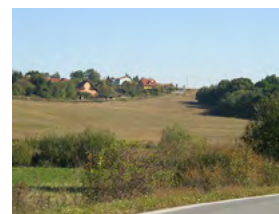
Revitalizácia mokradí a rašelinísk



Sprievodná zeleň pri vodných tokoch



Vertikálna (vegetačná) záhrada



Nelesná drevinová vegetácia



Samostatné stromy



Sprievodná zeleň pri komunikáciách



Zatrávňovacie vsakovacie pásy



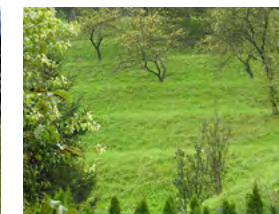
Infiltračná priekopa



Odvodňovanie lesnej a poľnej cesty



Zatrávňovacia dlažba na parkoviskách



Budovanie terás, terasovanie

Aké opatrenia môžeme realizovať mimo sídel?

- ♦ Môžeme zakladať **nelesnú drevinovú vegetáciu** – môže byť bodová, líniová alebo plošná a slúžiť ako útočisko pre mnohé druhy živočíchov, na tienenie, ako ochrana proti tvorbe závejov, veternej erózii (zníženie prašnosti), vodnej erózii, ako ochrana proti pachom a hlučnosti z priemyselných a poľnohospodárskych objektov, na spevnenie svahov. Všetka vegetácia v otvorenej krajine bude mať ochranný charakter, zvýši diverzitu a ekologickú stabilitu krajiny a vytvorí sa biokoridory umožňujúce pohyb a šírenie druhov.
- ♦ **Spomaliť odtok z lesných a poľných ciest** – vybudovaním odrážky – priečného odvodňovacieho zariadenia (napr. zemnej odrážky – plytká ryha naprieč cesty, resp. drevených odrážok z neopracovaných kmeňov tenších stromov, prípadne hranolov z jedného kusa s drážkou alebo z dvoch kusov, medzi ktorými je pevná medzera) slúžiacemu na odvedenie (odrazenie) vody z povrchovej časti lesnej alebo poľnej cesty mimo telesa cesty do rigola, priekopy, mokrade apod. Týmto opatrením znížime povrchový odtok po telese cesty.

(pokračovanie)

- ♦ Vytvárať **zatrávnené vsakovacie pásy** – protierózne prvky budované po vrstevnici na rozčlenenie blokov ornej pôdy vo svahu na zamedzenie erózných procesov pri pestovaní riedko siatych kultúr. Vsakovací pás je vhodné kombinovať s **infiltračnou priekopou**, ktorá vďaka zníženej slúži aj na prechodnú akumuláciu vody.
- ♦ Vysádzať **ochranné zatrávenie** – pri svahoch so sklonom nad 12° a nevyhnutne nad 17° je potrebné zmeniť ornú pôdu na trvalý trávny porast za účelom ochrany pôdy pred eróziou. Zatrávenie súčasne slúži na zadržiavanie vlhky.
- ♦ Na zmiernenie sklonu svahu (nad 15%) sa odporúča budovanie **teras, terasovanie** na zníženie veľkosti a rýchlosti povrchového odtoku po svahu a následne zabránenie (zníženie) eróznej činnosti vody a zníženie odnosu pôdy.
- ♦ V minulosti došlo k veľkému úbytku mokradí kvôli odvodňovaniu a premieňaniu týchto plôch na poľnohospodárske plochy, v súčasnosti je však **revitalizácia mokradí a rašelinísk** vhodným opatrením na zadržanie vody v krajine, ovplyvňovanie mikroklimy a podporu biodiverzity.

Agentúra
na podporu
regionálneho
rozvoja Košice, n. o.

Strojárska 3
040 01 Košice

arr@arr.sk
www.arr.sk



Agentúra
na podporu
regionálneho
rozvoja Košice,
n. o.



KOŠICKÝ
SAMOSPRAVNÝ
KRAJ



PROGRAM
OBNOVY
KRAJINY